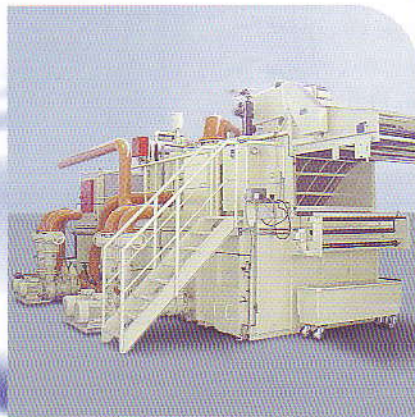
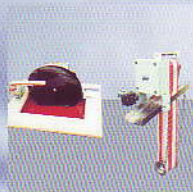
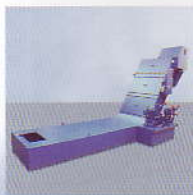
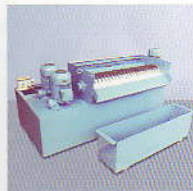
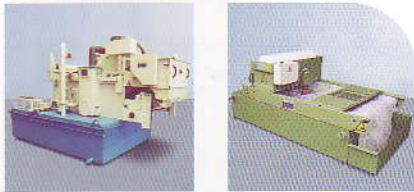


FILTERANLAGEN NACH MASS

Für Öl, Wasser, Emulsion
und andere flüssige Medien



Filteranlagen nach Maß

*Für die Reinigung und Pflege von Flüssigkeiten,
als Einzelfilter oder zentrale Versorgungsanlage.*

Individuelle Problemlösungen





POLO Filter-Technik

POLO Filter-Technik Bremen wurde 1949 unter den Namen Dr.Ing. Erich Dinglinger KG gegründet.

Es wurden zunächst Filter für Schiffsmotore und Groß-Magnetfilter-Anlagen für die Reinigung von Kühlschmierstoffen beim Kaltwalzen von St-Blechen gebaut.

Heute reinigen und pflegen POLO-Filteranlagen hauptsächlich Kühlschmierstoffe in der metallverarbeitenden Industrie, Abschreckflüssigkeit beim Induktionshärten, Waschlauge bei der Reinigung, Entfetterflüssigkeiten und Lackabwässer.

Saubere Prozessflüssigkeiten garantieren beste Oberflächen, reduzieren Verschleiß an Werkzeug und Pumpen und verhindern das Zuwachsen bzw. Verstopfen von Rohrleitungen und Armaturen.

Pflegen ist billiger als heilen.

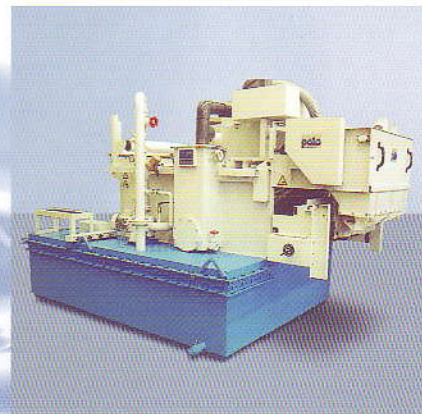
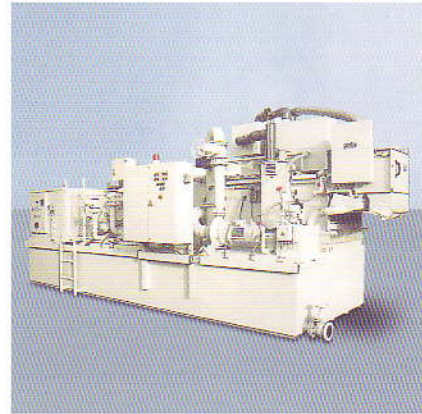
Saugband-, Rundbett- und Schrägbettfilter können sowohl mit Vliesen als auch mit endlosen Kunststoffbändern ausgerüstet werden.

Gereinigte Kühlschmierstoffe

- *bleiben länger brauchbar*
- *sind hautverträglich*
- *mindern den Verschleiß der Kühlschmierstoffführenden Komponenten*
- *schonen Werkzeuge*
- *senken die Ausschussquote*
- *mindern Maschinenausfallzeiten*
- *reduzieren die Reinigungs- und Entsorgungskosten*

■ **Kompaktanlage**

POLO Kompaktanlagen als Reinigungsanlage für Maschinengruppen - Inselösung -, als anschlussfertiger Block. Sie sind das Resultat sinnvoll zusammengefügter Einzelkomponenten und das Produkt der Summe von Erfahrungen in unterschiedlichen Anwendungsbereichen.

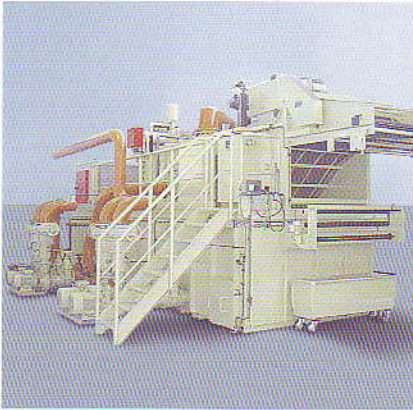


■ **Saugbandfilter**

POLO Saugbandfilter SAFI in Trommel- oder Bettbauweise zur Versorgung von Einzelmaschinen oder Maschinengruppen (Zentralanlage). Für Flüssigkeiten auch mit hoher Schmutzbelastung und stark zum Sedimentieren neigenden Verunreinigungen. Durch den Unterdruck optimale Ausnutzung des Filterhilfsmittels, dadurch geringer Platzbedarf. Komprimierter, trockener Filterkuchen bedeutet hohen Reinheitsgrad und kostengünstige Entsorgung. Mit Vlies oder endlosem Kunststoffband.

■ Zentralanlagen

POLO Zentralanlagen für die Versorgung von Werkzeugmaschinengruppen. Enthält alle für die Kühlschmierstoffversorgung notwendigen Aggregate wie z.B. Kühleinrichtungen, automatische Emulsions-Misch- und Dosiereinheit, Versorgungspumpen unterschiedlicher Druckstufen.



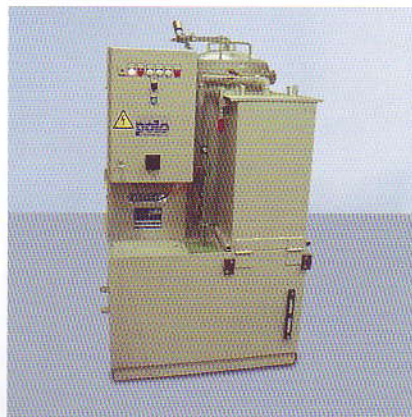
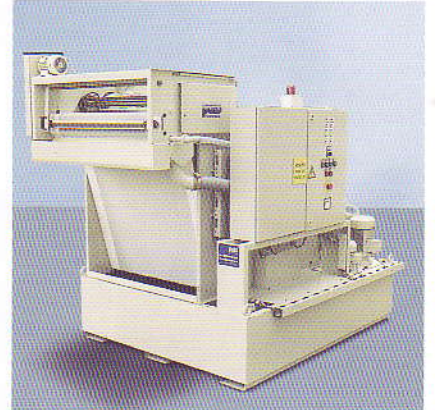
■ Schrägbettfilter

POLO Schrägbettfilter SB/SBH/SBE/SBEH für die Versorgung einzelner Maschinen oder kleiner Gruppen von Werkzeugmaschinen. Durch extrem tiefes Filterbett hohe Durchsatzleistung relativ zur Stellfläche. Optimale Abdichtung zwischen Rein- und Schmutzseite. Eine stabile Trägerkette erlaubt den Einsatz auch leichter, sparsamer Vliesstoffe.



■ Rundbettfilter

POLO Rundbettfilter RB/RBE: Durch einzigartige Form des Filterbettes extrem hoher Flüssigkeitsspiegel, dadurch hohe Durchsatzleistung, optimale Ausnutzung des Endlosbandes/Vlieses und geringer Platzbedarf. Exakte Abdichtung zwischen Rein- und Schmutzseite. Für mittlere bis hohe Durchlaufleistungen.



■ Schwerkraftfilter

POLO Schwerkraftfilter SKF (Papierbandfilter) mit und ohne vorgeschalteter Magnetwalze für Kühlschmierstoffe, insbesondere von Werkzeugmaschinen, wartungsfreundlich durch Polyamidkettenverbinder und deren Führung durch Gleitkufen.

■ Porenfilter

POLO Porenfilter PF scheiden Feinstpartikel im μm -Bereich aus. Sie reinigen das Dielektrikum z.B. bei der Funkenerosion, das Öl beim Schleifen von Hartmetall und Keramik, beim Honen und Superfinishen. Kein Verbrauch von Filterhilfsmitteln.

■ Magnetfilter

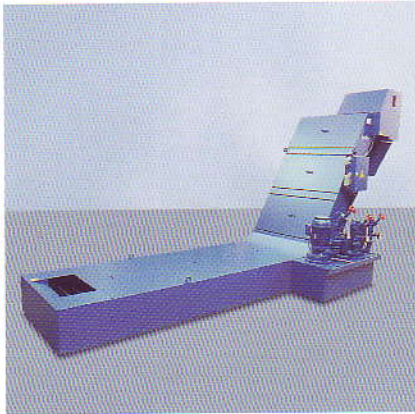
POLO Magnetfilter MAF für die Reinigung von Kühlschmierstoffen an Werkzeugmaschinen.

Mit stark gebündelten Magnetfiltern durch Polscheiben bilden sich Bärte. Dadurch baut sich ein gleichmäßig verdichtender hoher Filterkuchen auf, in dem zum Teil auch nichtferritische Teilchen, (Schleifscheibenabrieb) zurückgehalten werden.

Dieses System kann auch Vlies- und Endlosbandfiltern zur Entlastung und Reduzierung des Verbrauchs an Filterhilfsmitteln vorgeschaltet werden, bzw. nachgerüstet werden.

■ Späneförderer

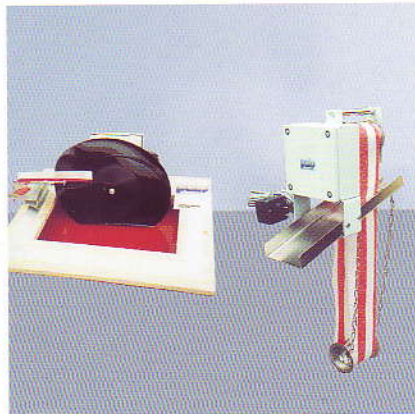
POLO Späneförderer übernehmen die zu reinigende Flüssigkeit von der Maschine. Grobe Schmutzpartikel, besonders Späne, sinken auf den Boden und werden von einem Fördersystem kontinuierlich ausgetragen. Eine Hebepumpe fördert das noch verunreinigte Medium auf ein Feinfiltersystem oder in die Maschine.



■ Ölskimmer

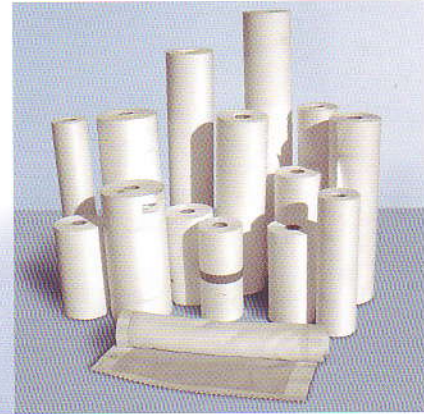
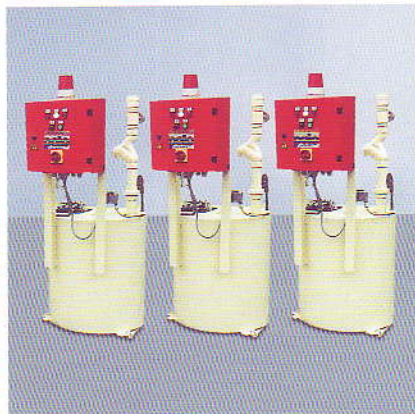
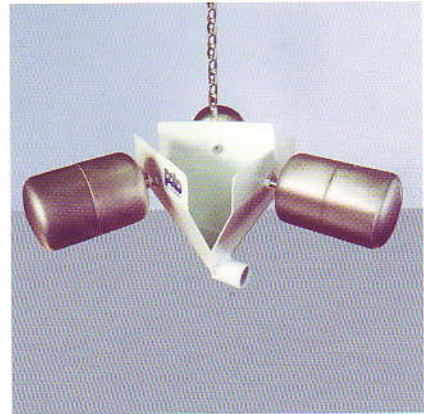
POLO Ölskimmer SSK/BSK zum kontinuierlichen Entfernen von aufschwimmendem, nicht emulgiertem Öl aus Flüssigkeiten wie z.B. Wasser oder Kühlemulsion.

- Als Scheibenskimmer bei gering unterschiedlichem Flüssigkeitsstand.
- Als Bandskimmer, bei erheblich unterschiedlichem Flüssigkeitsstand, alternativ mit Spezialbehälter zur Aufkonzentration von Öl.



■ Oberflächenabsauger

POLO Oberflächenabsauger OFA zum Abscheiden aufschwimmender Verunreinigungen von Tankoberflächen. Im Schaum gebundener Graphit, Feinstverunreinigungen und Fremddöle werden abgesaugt und einem Abscheidesystem zugeführt.



■ Pumpstationen

POLO Pumpstationen übernehmen die verunreinigte Flüssigkeit von der Maschine und fördern sie direkt auf den Filter, wenn die Auslaufhöhe der Maschinen höher ist als die Einlaufhöhe des Filters. Ein tangentialer Einlauf verhindert das Sedimentieren von Verunreinigungen und bewirkt ein Entschäumen des Kühlschmierstoffes.

■ Hydraulikfilter/Siebfilter

POLO Hydraulikfilter Rücklauf-, Druck- und Saugfilter, mit Siebeinsätzen, Papierpatronen und Magnetkerzen. POLO Siebfilter als Einzelfilter oder Doppelfilter, aus Guss, Stahlgeschweißt, VA oder BZ.

■ Vliesstoffe/Endlosbänder

POLO Vliesstoffe sind in Standardabmessungen kurzfristig ab Lager lieferbar. Es gibt sie für alle möglichen Anwendungsbereiche und für viele unterschiedliche Reinheitsgrade. Endlosbänder werden filtertypabhängig gefertigt.

Der beste und preiswerteste Umweltschutz besteht in der Verhinderung der Umweltbelastung und nicht der nachträglichen Beseitigung.

Vertretungen in allen Gebieten der Bundesrepublik Deutschland, Belgien, Dänemark, Finnland, Frankreich, Großbritannien, Holland, Italien, Norwegen, Österreich, Polen, Rumänien, Russland, Schweden, Schweiz, Spanien, Slowenien, Tschechische Republik, Ungarn und USA.

POLO Filter-Technik Bremen GmbH
FILTERANLAGEN NACH MASS
Für Öl, Wasser, Emulsion
und andere flüssige Medien

In den Ellern 6 | 28832 Achim
Telefon 0421 23802-0 | Fax 23802-99
info@polo-filter.com | www.polo-filter.com

